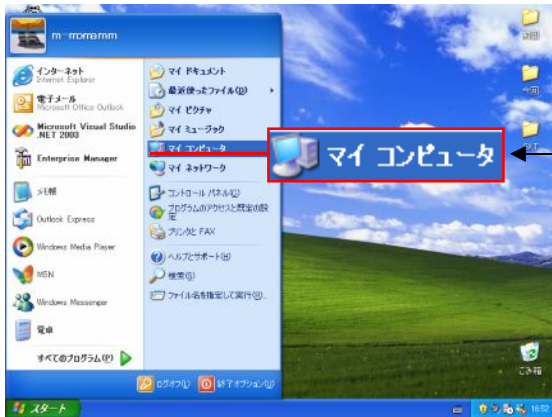
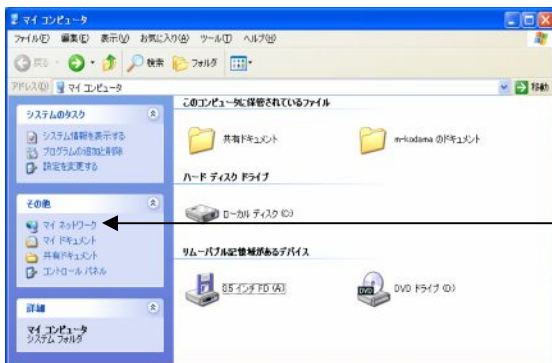


ViewDrive へ WindowsXP で接続する。

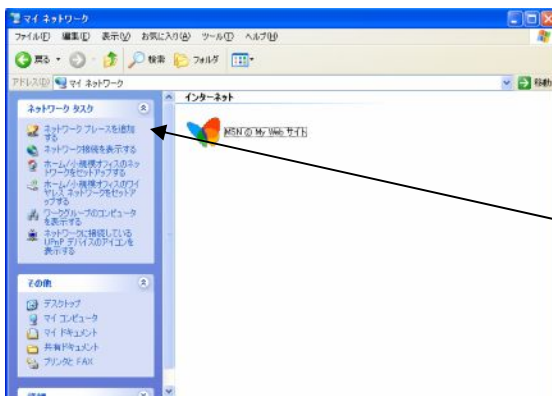
「ネットワークプレースの追加」を使用して接続するには以下の手順のように行ってください。



1. 「マイコンピュータ」を開きます。

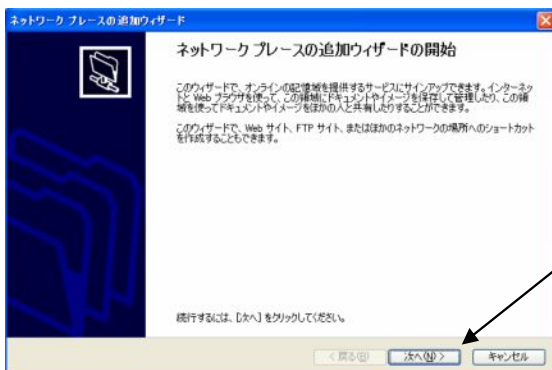


2. 「マイネットワーク」をクリックします。

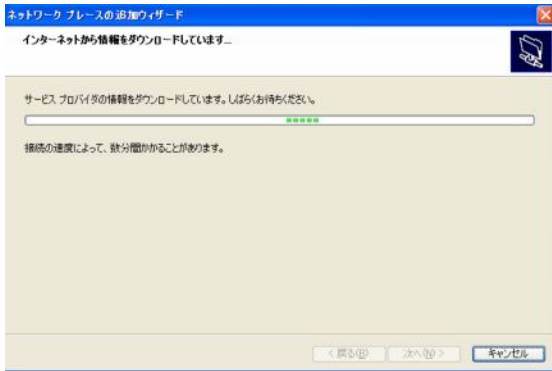


3. 「ネットワークプレースの追加する」をクリックします。

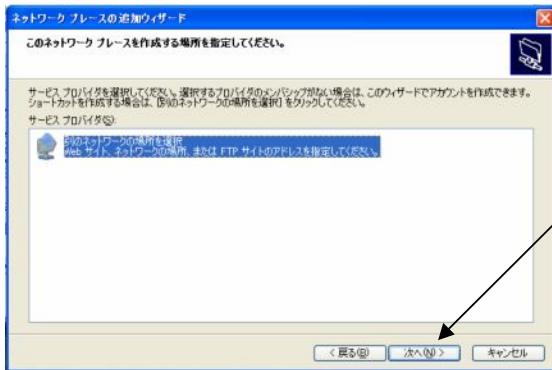
下図のような「ネットワークプレースの追加ウィザード」という画面が表示されます。



4. 「次へ」ボタンをクリックします。



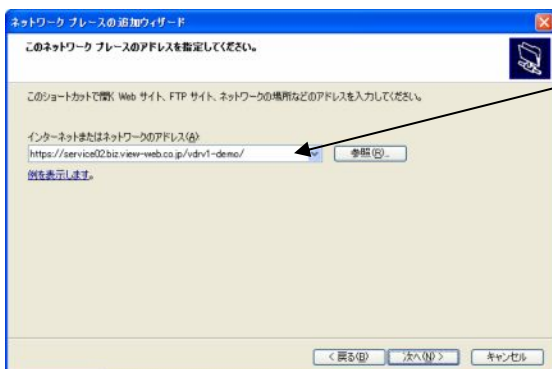
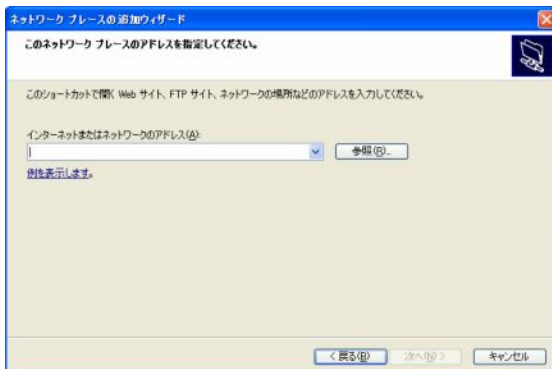
5.左図のような画面が表示されます。



6.しばらく経つと左図のような画面が表示されます。

「次へ」 ボタンをクリックします。

下図のような「このネットワークプレースのアドレスを指定して下さい。」という画面が表示されます。



7.白枠の欄に指定の URL を入力し、「次へ」 ボタンをクリックします。

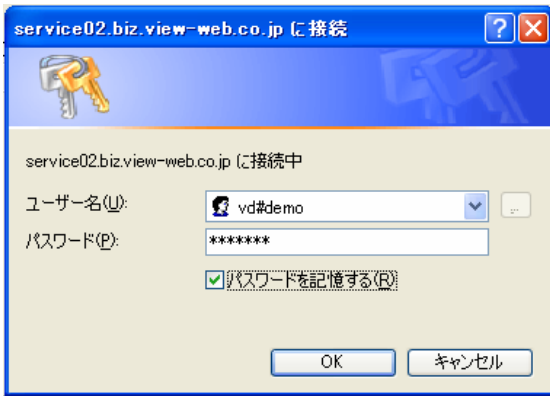
お試し用の WEB フォルダ :

<https://service02.biz.view-web.co.jp/vdrv1-demo/>

お客様の WEB フォルダ :

<https://service02.biz.view-web.co.jp/> (フォルダ名) /

(フォルダ名) の位置に弊社から指定のあったフォルダ名を入力して下さい。

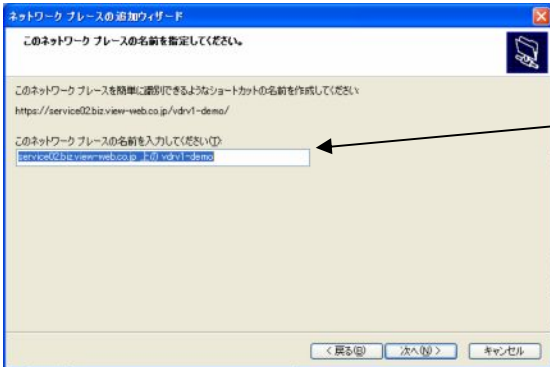


8.左図のような「service02.biz.view-web.co.jp に接続」の画面が表示されたら、ユーザー名 と パスワードを入力し、「このパスワードを記憶する」に、チェックを入れてから、「OK」 ボタンをクリックして下さい。（環境によって画面が少し違う場合もあります）

お試し用の WEB フォルダ :

ユーザー名 : **vd#demo**

パスワード : **vd#0001**



9.成功すると左図の画面になります。

Web フォルダの名前を決め、入力してから「次へ」ボタンをクリックして下さい。

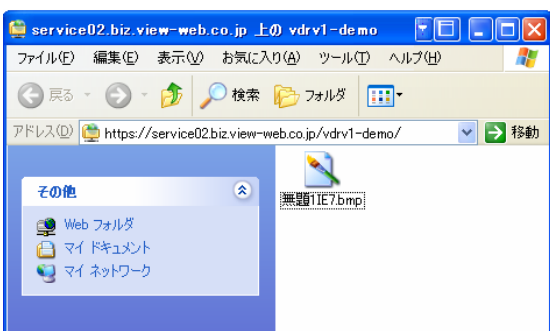
(お客様の好きな名前を登録して下さい。)



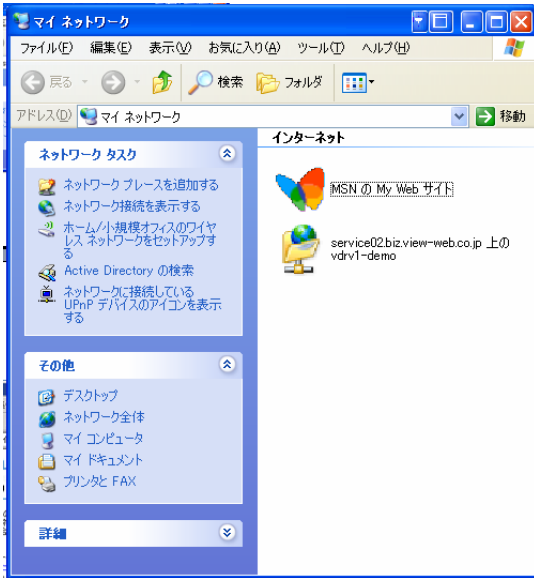
左図のような画面が表示されましたら、「完了」 ボタンをクリックして下さい。



10. 左図のような「service02.biz.view-web.co.jp に接続」の画面が表示されたら、ユーザー名 と パスワードを入力し、「このパスワードを記憶する」に、チェックを入れてから、「OK」 ボタンをクリックして下さい。（環境によって画面が少し違う場合もあります）



左図のようなWEB フォルダ中の内容が表示されます。これで、設定は完了です。



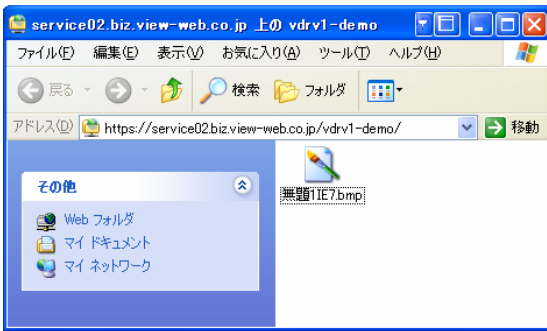
次回からは、マイネットワークを開くと左図のような画面になります。



アイコンが表示されているはずです。



(環境によってアイコンが少し違う場合もあります。)



アイコンを開くと中の内容が表示されます。

ご自分のパソコンのフォルダの一つとしてご利用できます。